

# Konzerninterne Energieeffizienz-Netzwerke

**Miele & Cie. KG**

Berlin, 13.04.2016, Hubert Hermelingmeier

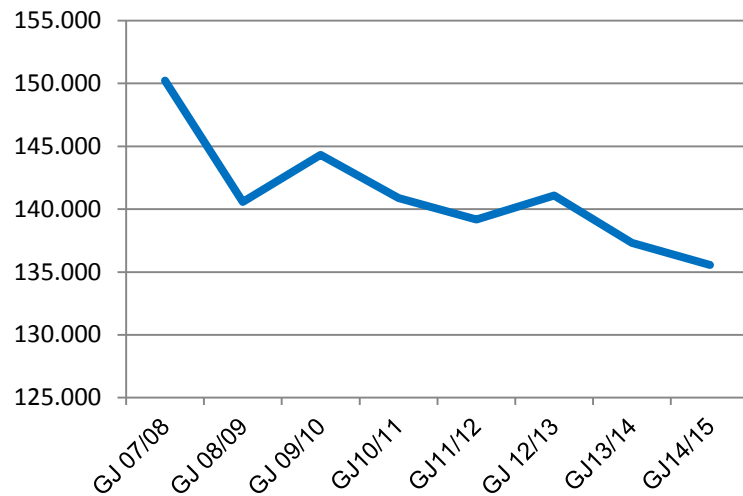
## Miele & Cie. KG

- Miele ist der weltweit führende Anbieter von Premium-Hausgeräten für die Küche, Wäsche- und Bodenpflege. Hinzu kommen Geschirrspüler, Waschmaschinen und Wäschetrockner für den gewerblichen Einsatz sowie Geräte zur Aufbereitung von medizinischen Instrumenten und Laborbedarf („Miele Professional“).
- 3,5 Milliarden Euro\* Umsatz, insgesamt 17.740 Beschäftigte\*
- Zwölf Werkstandorte: acht in Deutschland, drei in anderen europäischen Ländern; in 47 Ländern eigene Vertriebsgesellschaften
- B.A.U.M. Umweltpreis 2014
- Deutscher Nachhaltigkeitspreis 2014
- Best practice Label der dena 2015 für das Miele-Energiemanagementsystem
- Mitglied im LEEN-OWL (Ostwestfalen-Lippe) seit 2011
- Zertifizierung der Gießerei gemäß DIN EN 16001 (in 2011)
- Zerifizierung der Werke in Europa gemäß DIN EN ISO 50001 (in 2014)

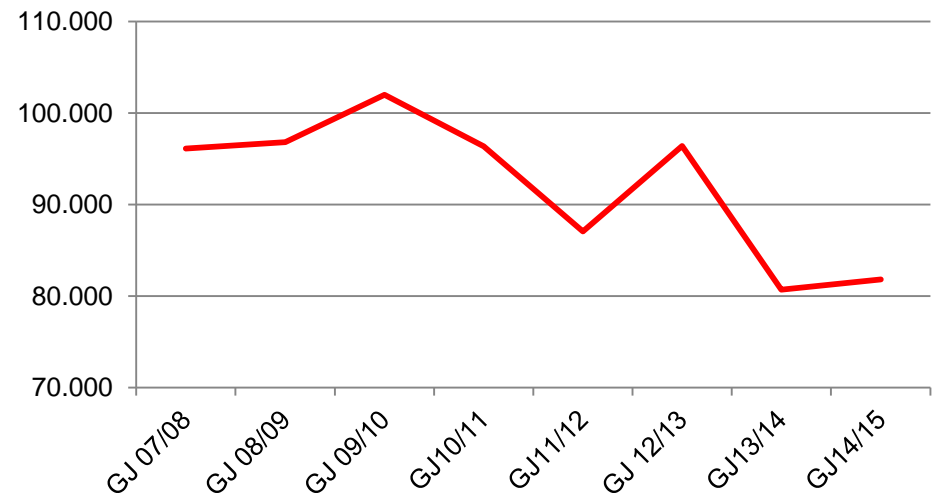
\*30.06.2015

## Energiebedarfe in der Miele Gruppe

### Strombedarf in MWh/a



### Wärmebedarf in MWh/a



## Struktur des internen Netzwerks

Implementierung des Netzwerks mit Aufbau und Organisation der DIN EN ISO 50001

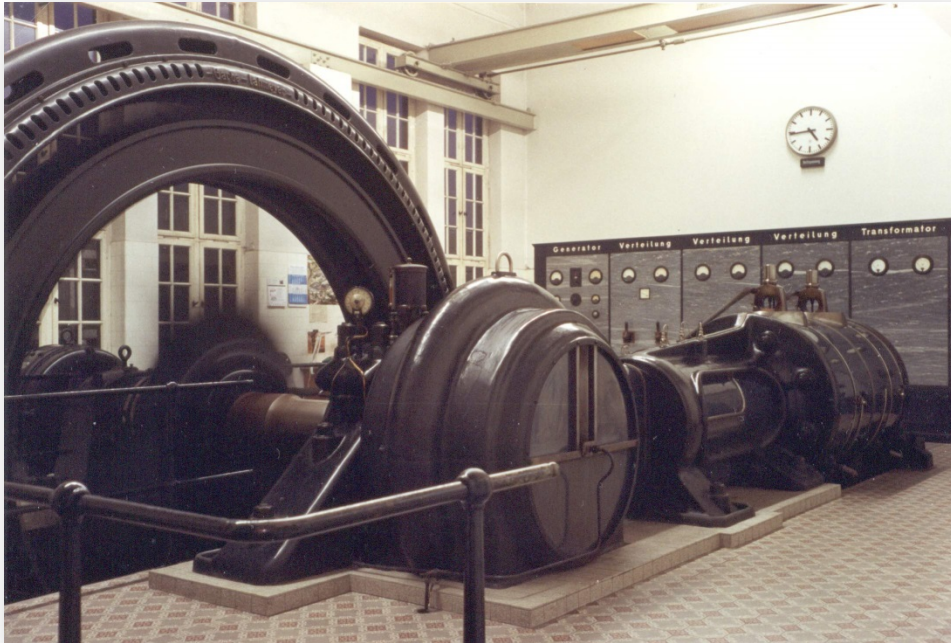
Nutzung der Netzwerkstruktur mit Bezug zu den Normenkapiteln:



- „Beauftragter des Managements“ (Energieteams)  
*Verbesserung der Kommunikation, Zusammenarbeit, stärker strategisches Vorgehen*
- „Strategische und operative Energieziele sowie Aktionspläne zum Energiemanagement“  
*Potenziale ermitteln, bewerten, priorisieren (Tagesfragen), Ing.-Dienstleistungen*
- „Fähigkeiten, Schulungen und Bewusstsein“  
*Teamsitzungen, spez. Fragestellungen, Fachvorträge, Input/Output aus dem „öffentlichem“ LEEN*
- „Ergebnisse des Management-Reviews“  
*Monitoring*

2 Treffen pro Jahr an unterschiedlichen Standorten und nach Bedarf





Miele-Eigenstromerzeugungsanlage 1925 - 1970

**Vielen Dank  
für Ihr Interesse**